

## Gesundheitskonferenz München

### Forum 3

Chancen und Grenzen des Engagements von Ehrenamtlichen  
und Angehörigen in der Pflege

26. Oktober 2011

---

# FÖBE

---

Netzwerkknoten: Unterstützung, Qualifizierung für das BE  
in München,

Münchener Freiwilligen Messe

2011: 5180 BesucherInnen

Info-Points und Münchener

FreiwilligenTage

Fachtagungen

Organisationsentwicklung für Einrichtungen, die mit EA  
arbeiten

Projekte: Alter und BE / BE und Migration



**FÖBE**

Förderung Bürgerschaftlichen Engagements

# Bürgerschaftliches Engagement

---

Freiwilliges, unentgeltliches Engagement für andere, in einem organisatorischen Rahmen, verbindlich. Ergänzung und nicht Ersatz.

Beinhaltet:

trad. Ehrenamt / Freiwilligenarbeit / Selbsthilfe /  
Freiwilligendienste / Unternehmensengagement

trisektoral: Zivilgesellschaft / Staat & Kommunen /  
Wirtschaft

**FÖBE**

Förderung Bürgerschaftlichen Engagements

# Bürgerschaftliches Engagement

---

## traditionelles Ehrenamt

Solidarische Formen, die aus pflichtethischem oder moralischem Antrieb erfolgen,  
traditionelle Felder: Sozialer Bereich, Vereine, Sportverbände, Politik,  
Ehrenamtskarrieren, Einpassung in hierarchische Strukturen

## Freiwilliges Engagement

Persönliche Motivation, eigene Kompetenz zur Verfügung stellen, freie Entscheidung,  
befristet, selbstbestimmter Einsatz, dient den Selbstverwirklichungswünschen der  
Engagierten

## Bürgerschaftliches Engagement

Engagement zugunsten des Gemeinwohls mit anderen. Gelebte, demokratische  
Alltagskultur und Zivilgesellschaft. Öffentliche Anliegen werden zu  
Angelegenheiten der BürgerInnen

**FÖBE**

Förderung Bürgerschaftlichen Engagements

## Demographie

---

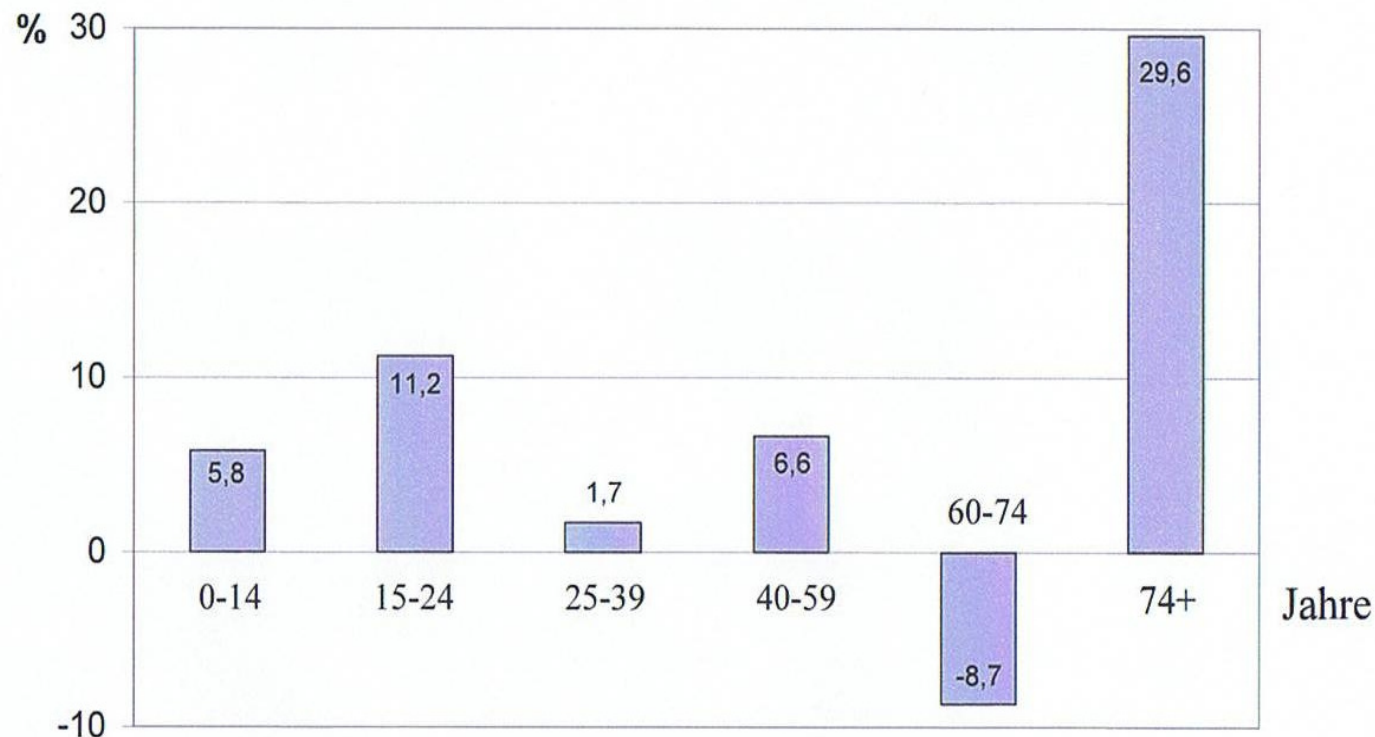
Wir werden weniger, älter, bunter

**FÖBE**

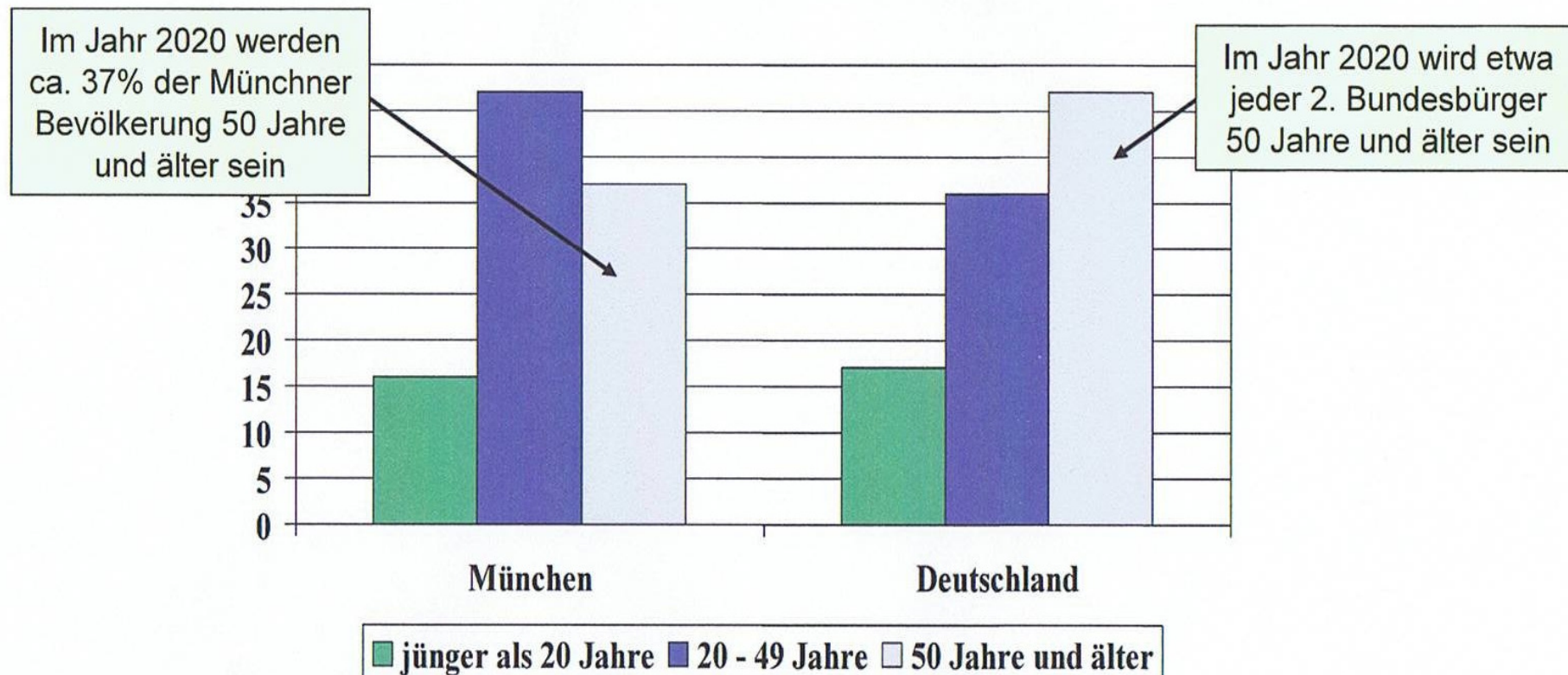
Förderung Bürgerschaftlichen Engagements



## Veränderungen in der Altersstruktur: 2020 im Vergleich zu 2006



## 2020: München im Vergleich zu Deutschland



## Unterschiedliche Ansätze:

---

Bundesregierung: Dienste mit Qualifizierungen und Verpflichtungscharakter



Länder und Kommunen: BE fördern, Infrastruktur ausbauen, den Rahmen bieten, die BürgerInnen malen das Bild

**FÖBE**

Förderung Bürgerschaftlichen Engagements

## Das gewandelte Ehrenamt

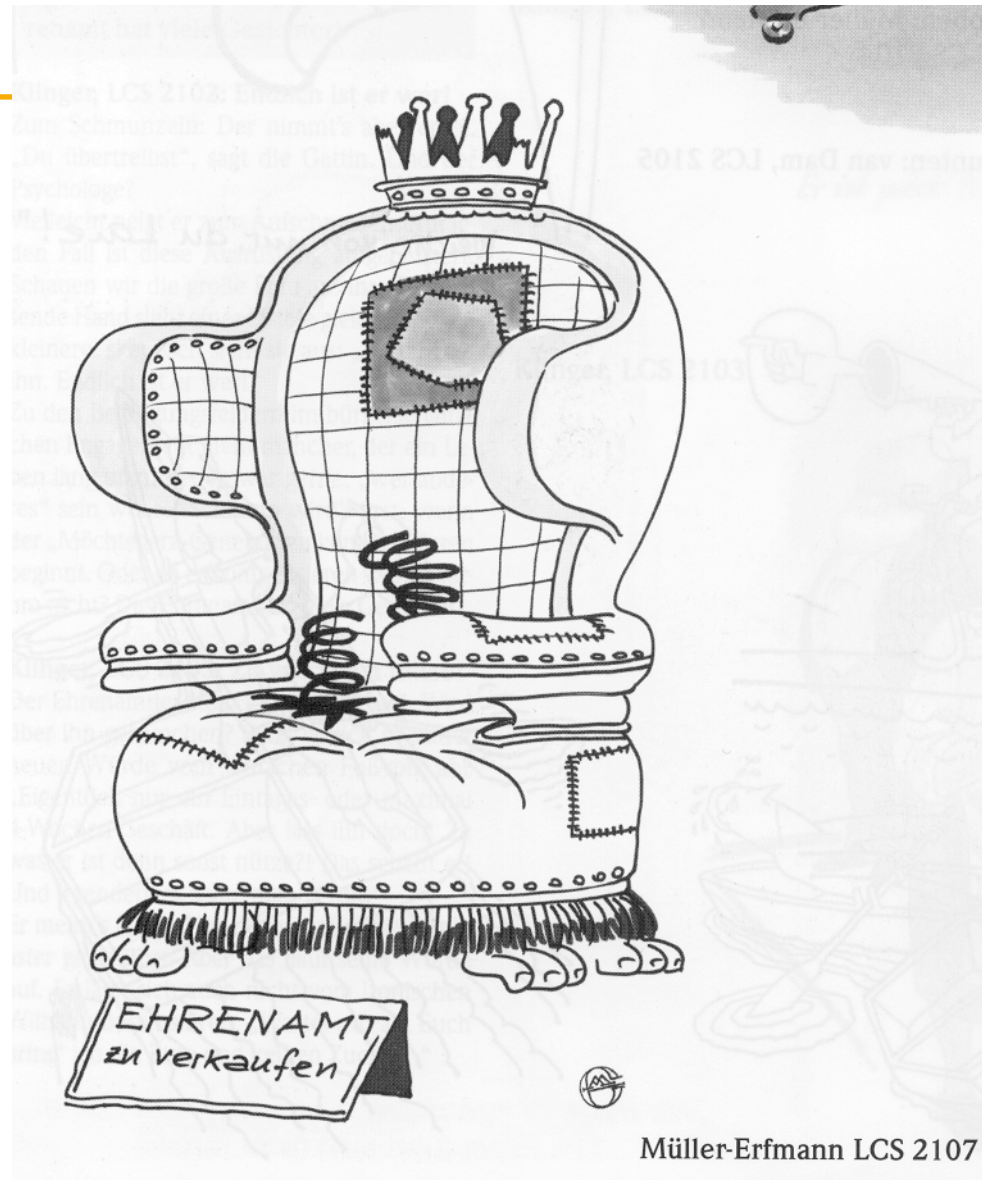
Traditionelle Vereine, Kirchen, Gewerkschaften  
klagen über Mitgliederschwund

Das Engagement hat andere Entwicklungsplätze  
gefunden

Es gibt keine Krise des Engagements, nur einige  
Organisationen haben eine Krise

**FÖBE**

Förderung Bürgerschaftlichen Engagements



**FÖBE**

Förderung Bürgerschaftlichen Engagements



**FÖBE**

Förderung Bürgerschaftlichen Engagements

Suchen ehrenamtliche Mitarbeiter  
(m/w), bieten...?

Freiwillig, aber nicht umsonst!

**FÖBE**

Förderung Bürgerschaftlichen Engagements

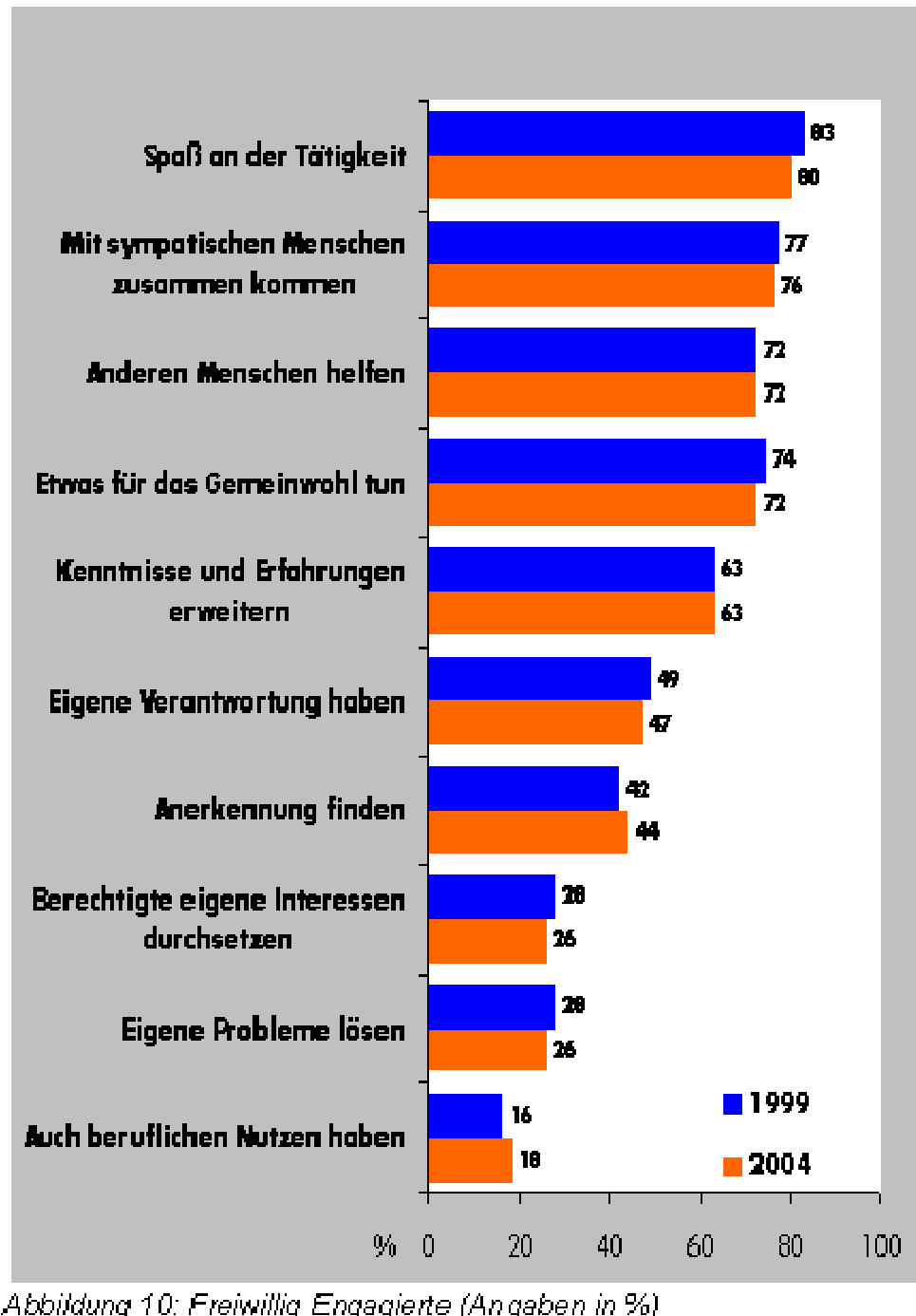


Abbildung 10: Freiwillig Engagierte (Angaben in %)

**FÖBE**

gerschaftlichen Engagements

## Das gewandelte Ehrenamt

---

Veränderte Motivlagen:

Für sich etwas tun, gebraucht werden:

Freiwillige orientieren sich an ihren eigenen  
Bedürfnissen, Erfahrungen und Betroffenheiten.  
Zu den einzelnen Lebensphasen gehören deshalb  
schwerpunktmäßig unterschiedliche  
Engagements

**FÖBE**

Förderung Bürgerschaftlichen Engagements

## Gewandeltes Ehrenamt

---

Etwas Sinnvolles, für das Gemeinwohl tun

Spaß/Freude erleben

Kontakte finden

Selbstbestimmter Umfang und Art der Tätigkeit,

**Bevorzugung zeitlich begrenzter Projekte**

Chance für persönliches Wachstum: Nutzen!

Sich weiter qualifizieren können, für den  
beruflichen Hintergrund etwas lernen

**FÖBE**

Förderung Bürgerschaftlichen Engagements

## Gewandeltes Ehrenamt

---

Informiert, eingebunden sein, mitbestimmen  
können

„Arbeitsverhältnis“ mit klaren  
Aufgabenbeschreibungen

Begleitung, Anerkennung, Qualifizierung

Aufwandsentschädigung und Versicherung  
selbstverständlich

Glaubwürdige Organisation

**FÖBE**

Förderung Bürgerschaftlichen Engagements

# Motiv- und Einstellungswandel

---

Motivfeld

Helfen

Motivfeld

Pflichtbewusstsein

Motivfeld

Gestaltung / Sinn

Motivfeld

Selbstbezug

**FÖBE**

Förderung Bürgerschaftlichen Engagements

## Fazit:

---

***Erst war ich selbstlos***

***Jetzt gehe ich selbst los***

Überschaubare Einstiegsprojekte

Klare Vereinbarungen, „Stellenbeschreibungen“

Für wen wäre das Engagement bei ... ein Gewinn?

**Königsweg**

jemanden persönlich ansprechen

**FÖBE**

Förderung Bürgerschaftlichen Engagements

# Anerkennung und Zugehörigkeit

Anerkennung und Zugehörigkeit sind  
menschliche Grundbedürfnisse und Schlüssel



für die Arbeit mit Ehrenamtlichen

**FÖBE**

Förderung Bürgerschaftlichen Engagements

„Wenn Ihre Organisation Geld wie Heu hätte,  
warum würden Sie mit Ehrenamtlichen  
arbeiten?...

**FÖBE**

Förderung Bürgerschaftlichen Engagements

# Was trägt zum Gelingen bei? Bericht aus der Praxis

---

Der Wohlfahrtsmix braucht... um Kontinuität zu gewährleisten

Beispiel Nachbarschaftshilfe:

Ausbildung zum Senioren/DemenzhelferIn – Supervision  
– regelmäßige Gruppentreffen – eine eigene Gruppe entsteht bei den HelferInnen – Rückhalt bei der festen Ansprechperson – Krisenhilfe – Grenzen setzen lernen – genaue Definition der Aufgabe – Schweigepflicht – regelmäßige, qualitätsvolle Weiterbildungen (z.B. Biographiearbeit oder Kontakt zu den Angehörigen)

**FÖBE**

Förderung Bürgerschaftlichen Engagements

## Was trägt zum Gelingen bei?

---

- klare Regelung: 1-2 Tage in der Woche, 2 bis 3 Stunden Besuch zu Hause bei Pflegestufe 0 kostet 10,50 Euro für die Angehörigen, HelferInnen erhalten 8,50 Euro / Stunde
- Beratung für Angehörige
- Tagesbetreuung
- Aufwandsentschädigung transparent und geklärt (175 Euro und zusätzlich 200 / 300 / 400 Euro jobs)
- geklärtes Zusammenspiel zwischen Haupt und Ehrenamtlichen z.B. Tagesbetreuung

**FÖBE**

Förderung Bürgerschaftlichen Engagements

# Verschlaufpausen für die Angehörigen und für die Ehrenamtlichen

**FÖBE**

Förderung Bürgerschaftlichen Engagements

## Konfliktfelder - Stolpersteine

Konkurrenz durch Wohlfahrtsverband – dieselben  
Qualitätsstandards im Umgang mit Ehrenamtlichen?  
Massive Öffentlichkeitsarbeit

Besuchsdienste in den Altenheimen werden nicht von den  
Angehörigen finanziert, wären nötig

Eingeführte – kostenlose Besuchsdienste der Pfarreien –  
Nachbarschaftstreff-Besuchsdienst kostet

große Fluktuation bei den zu Besuchenden

nicht geeignete Ehrenamtliche

**FÖBE**

Förderung Bürgerschaftlichen Engagements

Vielen Dank  
für Ihre Aufmerksamkeit

**FÖBE**

Förderung Bürgerschaftlichen Engagements